

Изменения в учредительный документ
юридического лица ОГРН 1086673008498,
представлены при внесении в ЕГРЮЛ
записи от 06.04.2023 за ГРН 2236600364163



ДОКУМЕНТ ПОДПИСАН
УСИЛЕННОЙ КВАЛИФИЦИРОВАННОЙ
ЭЛЕКТРОННОЙ ПОДПИСЬЮ

сведения о сертификате эл

Сертификат: 00EFE4DB311738391F475073AFBD02D244
Владелец: Матвеева Марина Владимировна
Заместитель начальника
Действителен: с 16.11.2022 по 09.02.2024

УТВЕРЖДЕНО

Распоряжением

Департамента образования

Администрации города Екатеринбурга

№ 408/46/26 от 13.03 2023 г.



Начальник Департамента образования

К.В. Шевченко



928d9fc29e234727b33cab06925cb06f

ИЗМЕНЕНИЯ (ДОПОЛНЕНИЯ) К УСТАВУ МУНИЦИПАЛЬНОГО БЮДЖЕТНОГО ДОШКОЛЬНОГО ОБРАЗОВАТЕЛЬНОГО УЧРЕЖДЕНИЯ -ДЕТСКОГО САДА № 168

1. Пункт 3.21. Устава изложить в следующей редакции:

«3.21. Учреждение может оказывать платные образовательные услуги по дополнительным общеразвивающим программам физкультурно-спортивной, художественной, социально-гуманитарной, естественнонаучной, технической направленностей.

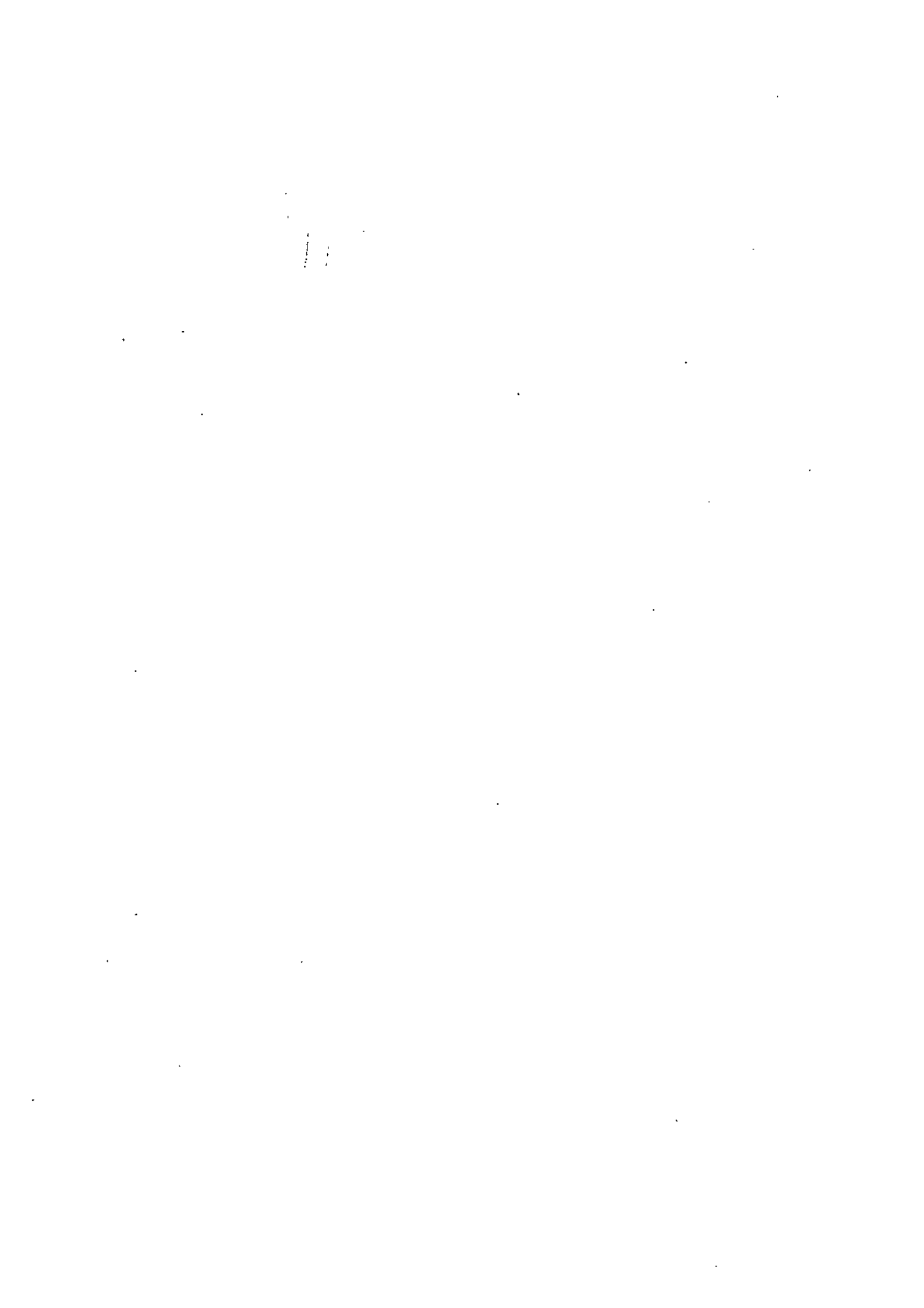
Учреждение может оказывать иные платные услуги:

- присмотр и уход за детьми сверх времени работы Учреждения (с 18.00 до 19.00) в форме вечерней группы «Играем вместе»;
- группы выходного дня;
- организация и проведение оздоровительного лагеря с дневным пребыванием детей в возрасте с 6,5 до 8 лет в рамках городской оздоровительной кампании (при условии отсутствия финансирования из бюджета).».

2. Пункт 5.11. Устава дополнить подпунктом 19:

«19) обеспечивает выполнение Учреждением мероприятий по гражданской обороне, мобилизационной подготовке, предупреждению и ликвидации чрезвычайных ситуаций; принимает меры по профилактике терроризма, созданию безопасных условий и соблюдению требований охраны труда.».

Изменения (дополнения) к Уставу
приняты Общим собранием работников
(протокол № 1 от 01.02.2023 г.)



ДОКУМЕНТ ПОДПИСАН
ЭЛЕКТРОННОЙ ПОДПИСЬЮ

СВЕДЕНИЯ О СЕРТИФИКАТЕ ЭП

Сертификат 479392069178180993905932985988858338549683813751

Владелец Салимова Татьяна Николаевна

Действителен с 03.04.2023 по 02.04.2024